



ANLÆGSBETON ● Brodæk og kantbjælke

I forbindelse med **Frederikssundsmotorvejens 2. etape** - Motorring 4 til Tværvej ved Smørum har Christiansen & Essenbæk støbt fire broer for Vejdirektoratet.



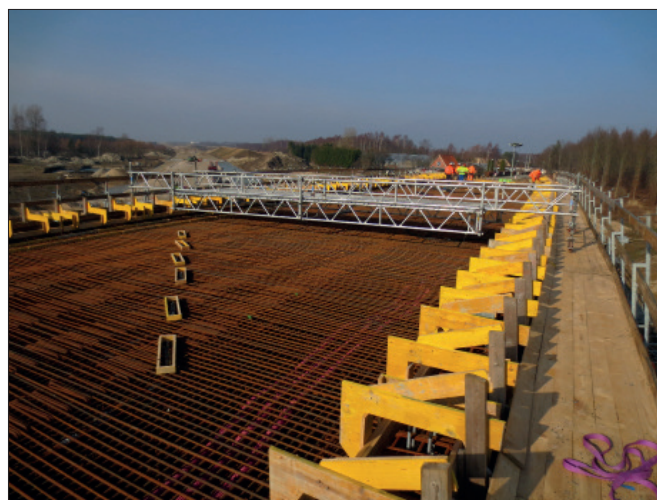
Følgende arbejder er udført:

Støbning med kontrabanketter og kunstigt rendestensfald klar til fugtisolering.

Den største støbning på over 1.000 m³ er støbt over 24 timer i toholdsskift.

Mængde: 2.200 m³ beton dækkende over 2.700 m² brodæk og 350 m kantbjælker.

- Bygherre: Mobilis A/S
- Udførelsesår: 2014



Firmaprofil

C&E er et selvstændigt aktieselskab 100% ejet af Murersvendenes Finans A/S. Firmaet beskæftiger i dag mere end 200 medarbejdere - og har siden sin grundlæggelse i 1971 været en af de førende virksomheder, når det gælder betonreivering og injektion.

Udfører desuden

Betonreivering og vedligeholdelse af betonkonstruktioner. Udførelse og koordinering af diverse fagområder i forbindelse med betonreivering og vedligeholdelse af broer, tunneler, havne- og industrianlæg, svømmehaller, parkeringskældre, skoler, institutioner, boligbyggeri m.m.